

Das Schimmelproblem

Schimmelpilze sind auf der Lieblingskäsesorte willkommen oder als Lieferanten von Antibiotika. In Bad, Küche oder Keller sind sie jedoch äußerst unbeliebt. Nicht nur, weil sie ekelregend sind, sondern weil die in der Luft befindlichen Sporen beim Einatmen allergische und reizende Reaktionen auslösen können – bei Mensch und Haustier.

Meist widmet man sich diesem Thema, wenn der Schimmelpilz in der Wohnung zu riechen oder zu sehen ist. Vorher macht man sich kaum Gedanken darüber, ob in Räumen oder auf Baumaterialien die Bedingungen für Schimmelpilzwachstum vorhanden sind. Hauptursache ist die zu hohe Feuchtigkeit im Material und in der Luft, gepaart mit Nährstoffgehalt des Untergrundes und relativ konstanten Temperaturen. Langanhaltende Luftfeuchte über 70% entsteht, weil warme Raumluft deutlich mehr Feuchtigkeit aufnimmt als kalte Raumluft und diese Luftfeuchtigkeit in kühlen Ecken, auf kühlen Wänden oder Gegenständen kondensiert. Bei fehlendem Trocknungsprozess und ungenügendem Luftaustausch manifestiert sich die Feuchte und Schimmelsporen setzen sich auf die-



sem idealen Nährboden ab: hinter dem Schlafzimmerschrank, in der Küchenecke, an der Kellerdecke oder unter dem Badfenster. Ob versprengte schwarze Stockflecke oder konzentrierter weißlicher Schimmelflaum: jetzt muss gehandelt werden, und zwar so, dass der Schimmel beseitigt wird und dieser in Zukunft auch keine Chance mehr hat. Dabei sollten das Verfahren bzw. die eingesetzten Mittel für Menschen sicher sein, bei gleichzeitig hoher Wirksamkeit und einem Langzeitschutz.

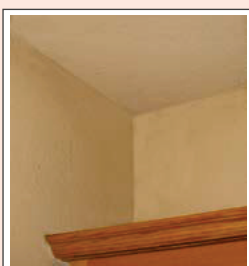
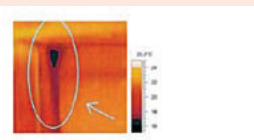
Der Markt bietet unzählige Mittel und Lösungen an, viele auf Basis von aggressiven Chemikalien wie chlorhaltige Lösungen, hochprozentige Alkohole oder Schwermetallen. Aber Schimmelvermeidung geht auch auf physikalische Weise, wie *ThermoVital* beweist.

ThermoVital

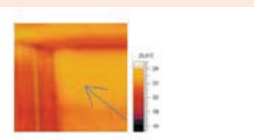
Die Auswirkungen bei Wärmebrücken



Wärmebrücke unbehandelt. Raumwärme geht verloren, was höhere Heizkosten mit sich bringt.



Wärmebrücke mit *ThermoVital* gestrichen. Aufnahme 5 Monate nach Behandlung. Der Wärmeabfluss ist gestoppt.



Die Wärmeverteilungswirkung



Ohne Beschichtung *ThermoVital*: Hohe Temperaturdifferenz zwischen oben und unten.



Mit Beschichtung *ThermoVital*: Bessere Wärmeverteilung zwischen oben und unten. **Besserer Wohlfühl-effekt (keine kalten Füße) und Einsparung von Heizkosten.**